

główny kierunek zbrojenia

A B

150 1800 150

2100

1 150 2110 150 1

2 4410 2110 2

2150 2150

3 100 2100 150 1800 150 3

A B

KG = -0,84 m

D = 30 cm

2000

1 30 Ø 12 L = 2000mm

4410

2 14 Ø 12 L = 4410mm

główny kierunek zbrojenia

A B

150 1800 150 2100

150 2110 150 2110

1 2 3 4

2150 4450 2150 4450

30 Ø 12 L=2000mm

14 Ø 12 L=1500mm

2100 4410 2100 4410

150 1800 150

A B

KG = -0,84 m

D = 30 cm

2000

30 Ø 12 L=2000mm

główny kierunek zbrojenia

(A) (B)

150 1800 150

2100

4 Ø 10 (7) 11 Ø 10 -150 x2 (7) 4 Ø 10

(1) 150 2110 150 (1)

4 Ø 10 (7) 13 Ø 10 -150 x2 (6) 14 Ø 12 -150 (7) 13 Ø 10 -150 x2

2110

(2) 4510 (2)

2150 2150

(3) 100 (3)

4 Ø 10 (7) 11 Ø 10 -150 x2 (7) 13 Ø 10 -150 x2 (7) 11 Ø 10 -150 x2 (6) 14 Ø 12 -150 (7) 13 Ø 10 -150 x2

2100 1800 150

(A) (B)

KG=-0,84 m

D=30 cm

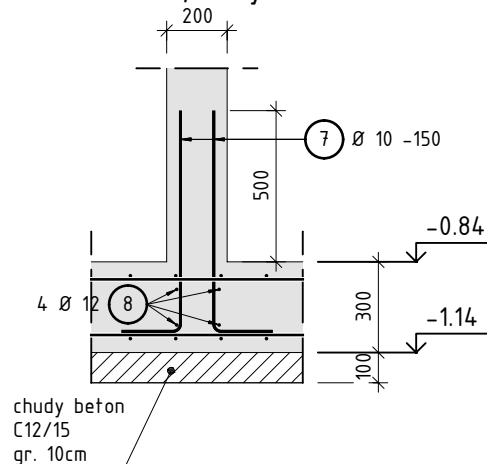
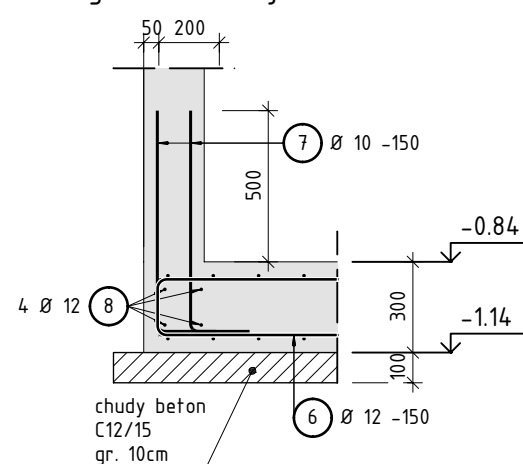
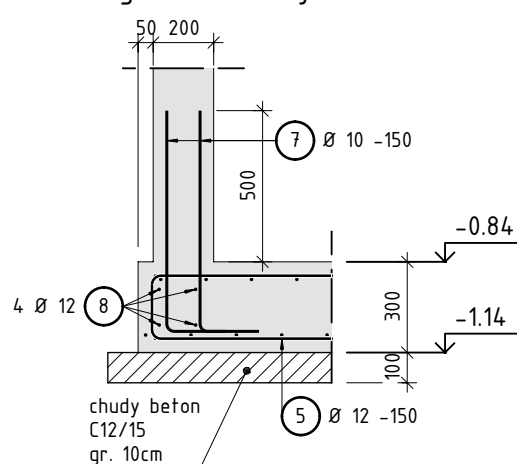
220 600 195 600 735 200

(5) 60 Ø 12 L=1420mm (6) 28 Ø 12 L=1395mm (7) 194 Ø 10 L=935mm

(8) Ø 12 / mb = 65.65m

Poz.	Szt.	Ø [mm]	Długość poj. [m]	Długość całkowita [m]	Masa [kg]
1	30	12	2.00	60.00	53.28
2	14	12	4.41	61.74	54.83
3	14	12	4.41	61.74	54.83
4	30	12	2.00	60.00	53.28
5	60	12	1.42	85.20	75.66
6	28	12	1.40	39.06	34.69
7	194	10	0.94	181.39	111.92
8	1	12	mb	65.65	58.30

Masa całkowita [kg] : 496.79



Beton EN 206-1: C25/30	
Klasa ekspozycji (PL):	XC2
Średnica kruszyny Dmax:	16
Maksymalna wartość w/c:	0,55
Ilość cementu:	300 kg/m ³
Otulina zbrojenia:	40 mm
Stal PN-EN 10080:B500SP; B500A	
wymiary elementu w mm	
wymiary prętów w mm po obrysie zewnętrzny	
stal B500SP – pręty ≥ Ø8; stal B500A – pręty Ø6	

-	-	-	-
00	Pierwsze wydanie	10.2024	J.M.
Nr rew	Opis zmian	Data	Autor

DELTIOD pracownia architektoniczna
ul. Miodowa 8, 42-289 Woźniki



Nazwa inwestycji:
BUDOWA WIND OSOBOWYCH W PAWILONIE H I W BUDYNKU K WRAZ
Z PODJAZDAMI

Inwestor:
WOJEWÓDZKI SZPITAL NEUROPSYCHIATRYCZNY IM. DR. EMILA CYRANA,
UL. GRUNWALDZKA 48, 42-700 LUBLINIEC

Projektował:	nr uprawnień	podpis	Opracował: J. Maksyś
T. Gasiak	SLK/5397/PWOK/14		
Sprawdził:	nr uprawnień	podpis	

Faza:	Skala:	Data: Październik 2024	Revizja
PT	1:50; 1:25	Format druku: A2	-

Temat rysunku: Płyta fundamentowa K	Nr rys. K_PT_202
--	---------------------

Projekt wykonany jest na podstawie norm i przepisów budowlanych obowiązujących w dniu jego ukończenia i chroniony jest ustawą z dnia 4 lutego 1994 r. o prawie autorskim i prawach pokrewnych.

Wszystkie prawa autorskie dotyczące tego rysunku są własnością pracowni projektowej DELTOID. Niniejszy rysunek jest wydany pod warunkiem iż nie będzie kopiowany, ani udostępniany.

Nie należy odmierzać wymiarów z rysunku ani też używać go jako szablonu. Przed przystąpieniem do prac budowlanych należy wymiary sprawdzić w naturze. W przypadku stwierdzenia niezgodności należy zwrócić się do projektanta.

UWAGA:

1. Rysunek rozpatrywać wraz z rysunkami schematów oraz elementów przyległych.
2. Jako zbrojenie dystansowe dla zbrojenia górnego zastosować podkładkę stalową liniową typu ZET w rozstawie ~30 cm
3. Wielkość oraz położenie otworów wykonać zgodnie z projektem architektonicznym i instalacyjnym.